

Labortisch für den VKA mit Einschüben

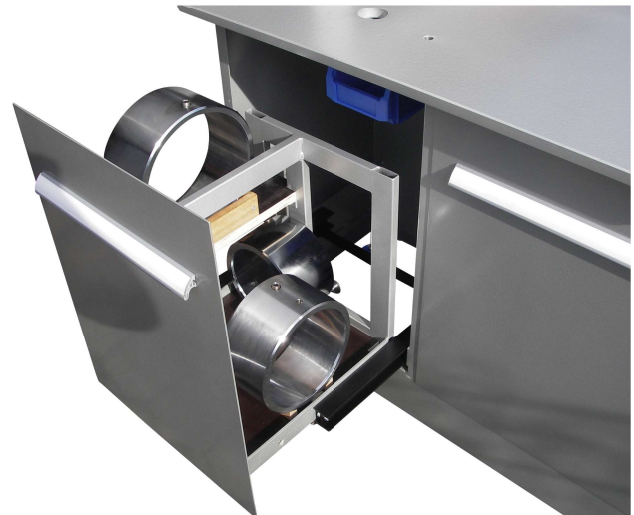


Abbildung mit Zusatzgewichten

Ausführung:

Stabiler, belastbarer Tisch für den VKA.

Ein Einschub für die Gewichte.

Ein Einschub für unterschiedliche Adaptionen.

Inkl. Ständer für die Montage des Schaltschranks.

Vier einstellbare Stellfüße mit Schwingungsdämpfern.

Technische Daten:

Typ 002.00055

Abmessung L = 1100 mm, B = 580 mm, H = 880 mm (mit Ständer 1400 mm).

Gewicht ca. 265 kg

